

Rosaceae – růžovité

Slivoň myrobalán, s. třešňová, myrobalán třešňový (*Prunus cerasifera* Ehrh.)

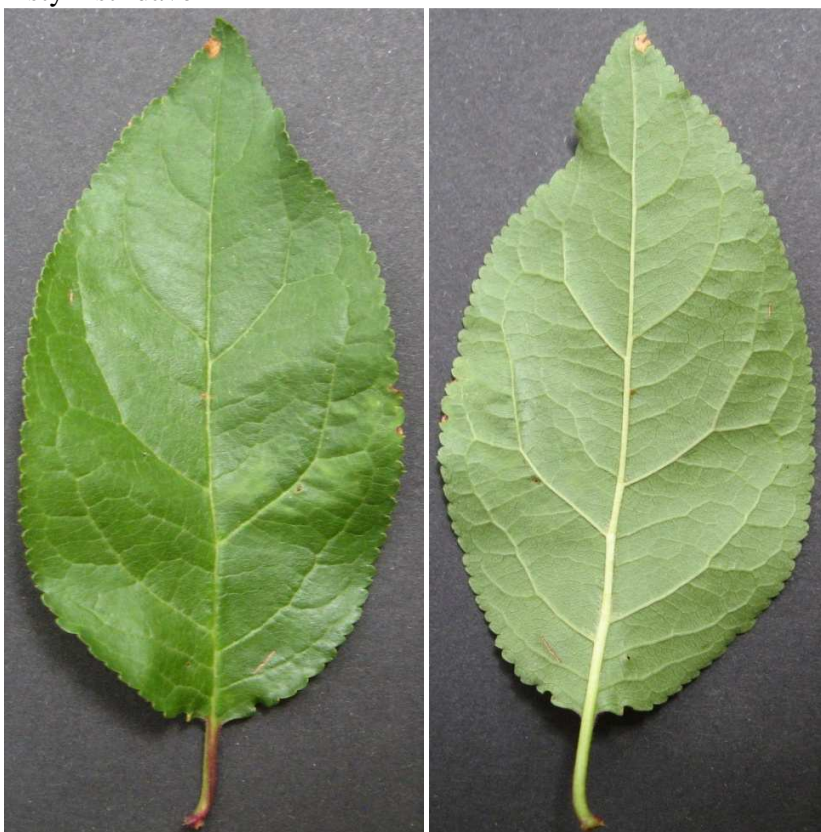
Keř nebo strom 4 – 8 m vysoký. Květy jednotlivé nebo v párech, květní stopky lysé, letorosty lysé, netrnité, listy na rubu chlupaté jen u střední žilky, květy bílé, pecka slabě smáčklá.

Rozšíření – Balkánský poloostrov, Malá Asie, Kavkaz, Sýrie, Irák, Írán, střední Asie.

Květy – oboupohlavné, kalich a koruna pětičetné



Listy – střídavé



Plody – peckovice, dužnina jedlá



peckovice



semeno



Formy:

`Atropurpurea` - tmavočervené listy a růžové květy

